

Jean-Yves Buthey



FICHE TECHNIQUE



DOSSIER DE PRESSE...

Fiche technique son

Description

| | |
|----------------------|--|
| Batterie | Batterie 3 Fûts avec Hi-hat, Ride et cymbales. |
| Basse | 1 ampli |
| Guitares acoustiques | Une guitare acoustique 6 cordes sur DI |
| Guitare électrique | 1 ampli |
| Voix | Voix principale, Chœurs. |
| Piano | repris avec deux micros Sm58 |
| Keyboard | Stéréo sur DI |
| Accordéon - piano | repris avec 1 micro AKG C416L ou équivalent |
| Accordéon Chromat. | repris avec 1 micro AKG C416L ou équivalent |

Matériel

| | |
|---------------|--|
| Diffusion | Stéréo 2 voies de qualité + subs avec égalisation au 1/3 d'octave. <u>Adaptée au lieu.</u> |
| Retours | Minimum 4 lignes avec 5 hauts-parleurs et minimum 1 égaliseur au 1/3 octave |
| Consoles | Facade : Minimum 24 entrées, 6 aux, 4 groupes. Numérique à partir de DM1000 |
| | Retours : 24 et plus, 4 envois |
| Effets | Minimum 1 réverb et 1 multi-effet. |
| Remarques | La présente fiche technique est censée être compatible avec le maximum de scènes. En cas de non possibilité d'accéder à ces demandes, nous vous invitons à nous contacter. Nous insistons aussi sur la qualité du système de haut-parleurs afin de permettre un concert des plus agréables pour le public. Merci pour votre compréhension. |
| Contact scène | Questions et doutes techniques uniquement : sonofap@bluewin.ch Sonofap +41 (0) 79 216 00 01 |

Patch

| Instrument | IN | Micro | Alternative | Dynamique | Notes |
|-------------------------|----|------------|-------------|-----------|-------|
| Grosse caisse | 1 | Beta52 | Équivalent | Gate/Comp | |
| Grosse caisse | 2 | Beta91 | | | |
| Caisse claire (dessus) | 3 | Beta57 | Sm57 | Gate/Comp | |
| Caisse claire (dessous) | 4 | Sm57 | | | |
| Hi-Hat | 5 | Sm81 | | | |
| Tom | 6 | Beta98 S/D | e504/604 | Gate | |
| Floor tom | 7 | e604 | | Gate | |
| Overhead gauche | 8 | Sm81 | Équivalent | | |
| Overhead droit | 9 | Sm81 | Équivalent | | |
| Accordéon piano | 10 | AKG C416L | Equivalent | | |
| Accordéon chromatique | 11 | AKG C416L | Equivalent | | |
| Guitare acoustique 6C | 12 | Di Active | | | |
| Guitare électrique | 13 | e606 | Sm57 | | |
| Basse | 14 | e606 | Sm57 | | |
| Piano | 15 | Sm58 | | | |
| Piano | 16 | Sm58 | | | |
| Keyboard (Stéréo) | 17 | Di Active | | | |
| Backing Piano | 18 | Sm58 | | | |
| Voix principale, Lead | 19 | Sm86 | | | |
| | 20 | | | | |
| | 21 | | | | |



Jean-Yves Buthey

Plan de scène.

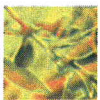
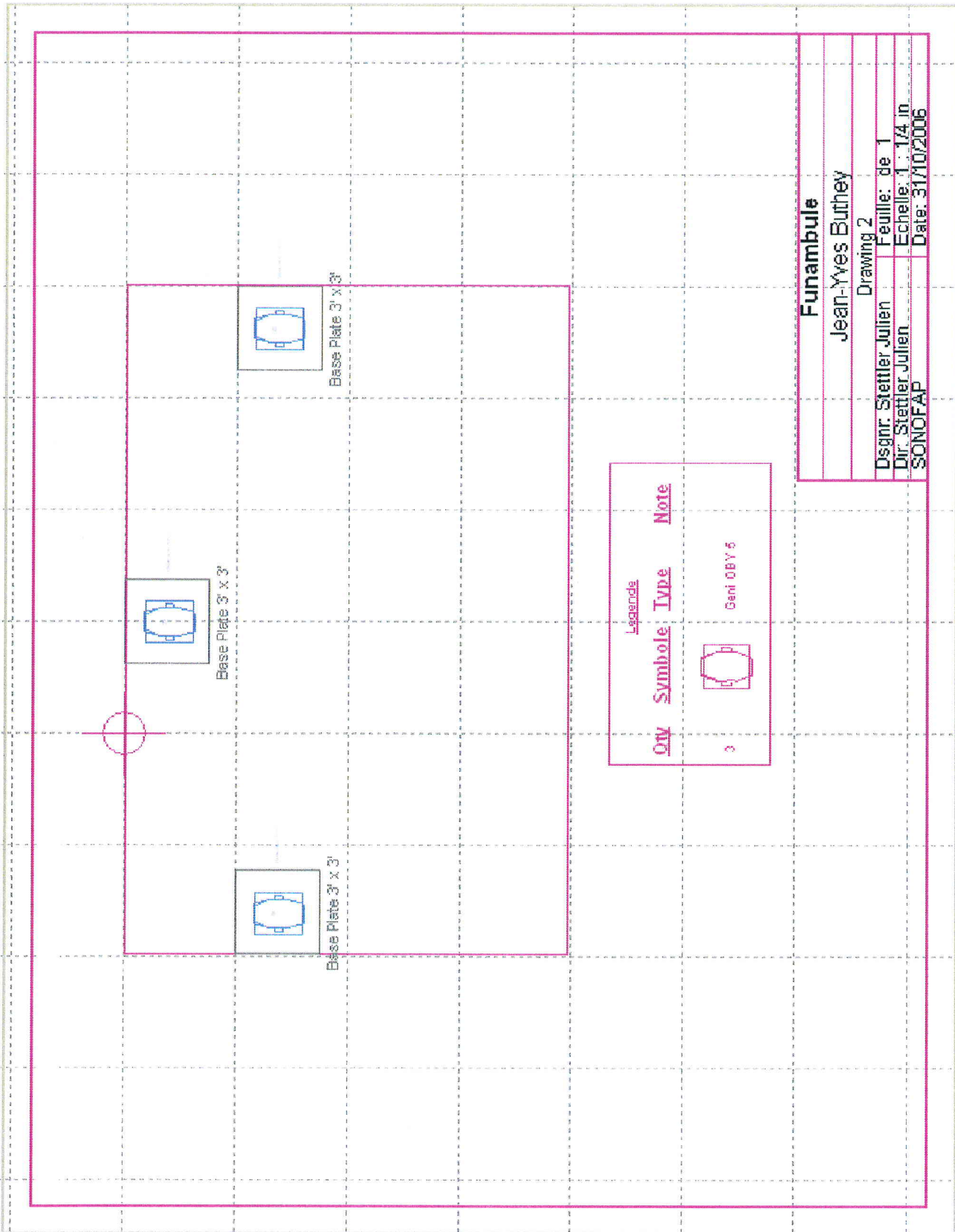
Informations
SON & LUMIERES
 Sonofap Martigny
 027 722 49 89 - 079 216 00 01
 sonofap@bluewin.ch

| Input Patch | |
|-------------------------|----|
| | |
| Grosse caisse | 1 |
| Grosse caisse | 2 |
| Caisse claire (dessus) | 3 |
| Caisse claire (dessous) | 4 |
| Hi-Hat | 5 |
| Tom | 6 |
| Floor tom | 7 |
| Overhead gauche | 8 |
| Overhead droit | 9 |
| Accordéon piano | 10 |
| Accordéon chromatique | 11 |
| Guitare acoustique 6C | 12 |
| Guitare électrique | 13 |
| Basse | 14 |
| Plano | 15 |
| Plano | 16 |
| Keyboard (Stéréo) | 17 |
| Backing Piano | 18 |
| Voix principale, Lead | 19 |
| | 20 |
| | 21 |



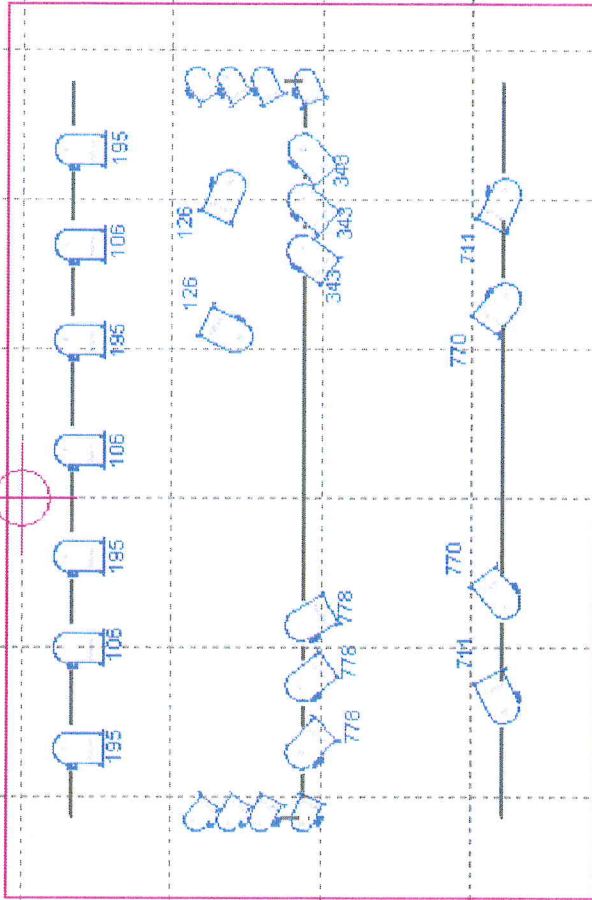
PLAN DE SCENE ...

Jean-Yves Buthey



PLAN DE FEU ...

Plan de feu.



| Qty | Symbol | Type | Note |
|-----|--------|---------------------|------|
| 18 | | PAR 84 / CP82 | |
| 2 | | ACL | |
| 3 | | ETC Source 4 Junior | |
| 2 | | HPC 306 Juliet | |

Funambule

| | |
|------------------------|----------------------|
| Jean-Yves Buthey | |
| Lighting Plan | |
| Dsgnr. Stettler Julien | Feuille: 1 de 1 |
| Dir. Stettler Julien | Echelle: 1 / 1/4 in. |
| SONOFAP | Date: 31/10/2006 |

